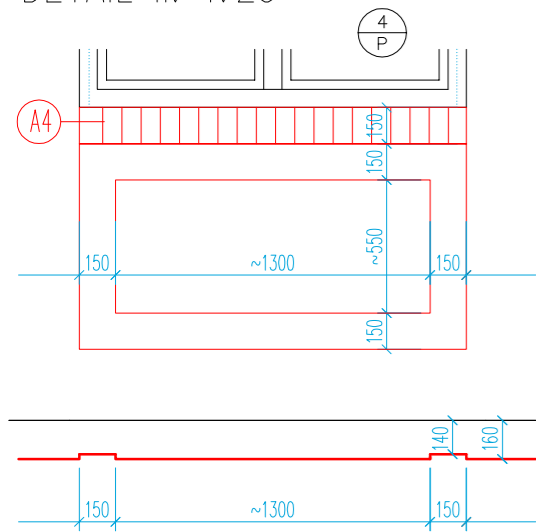
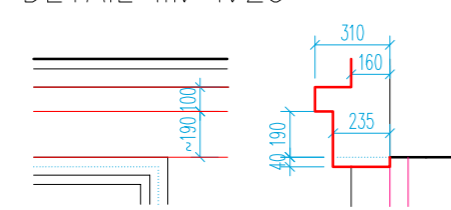


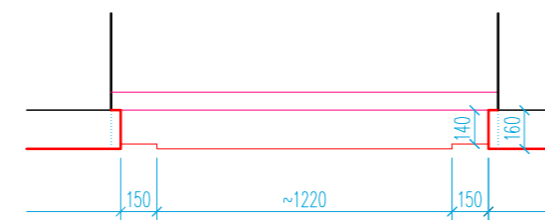
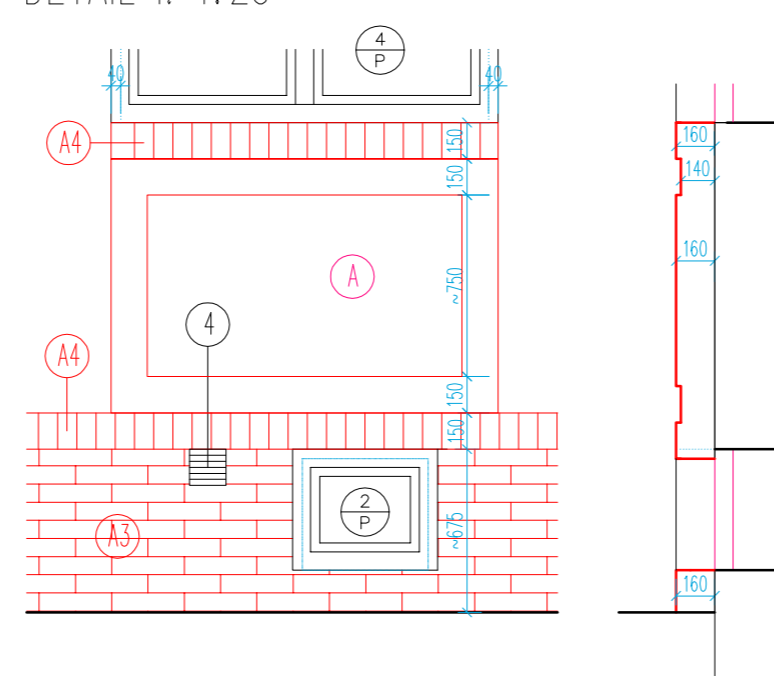
DETAIL II. 1:25



DETAIL III. 1:25

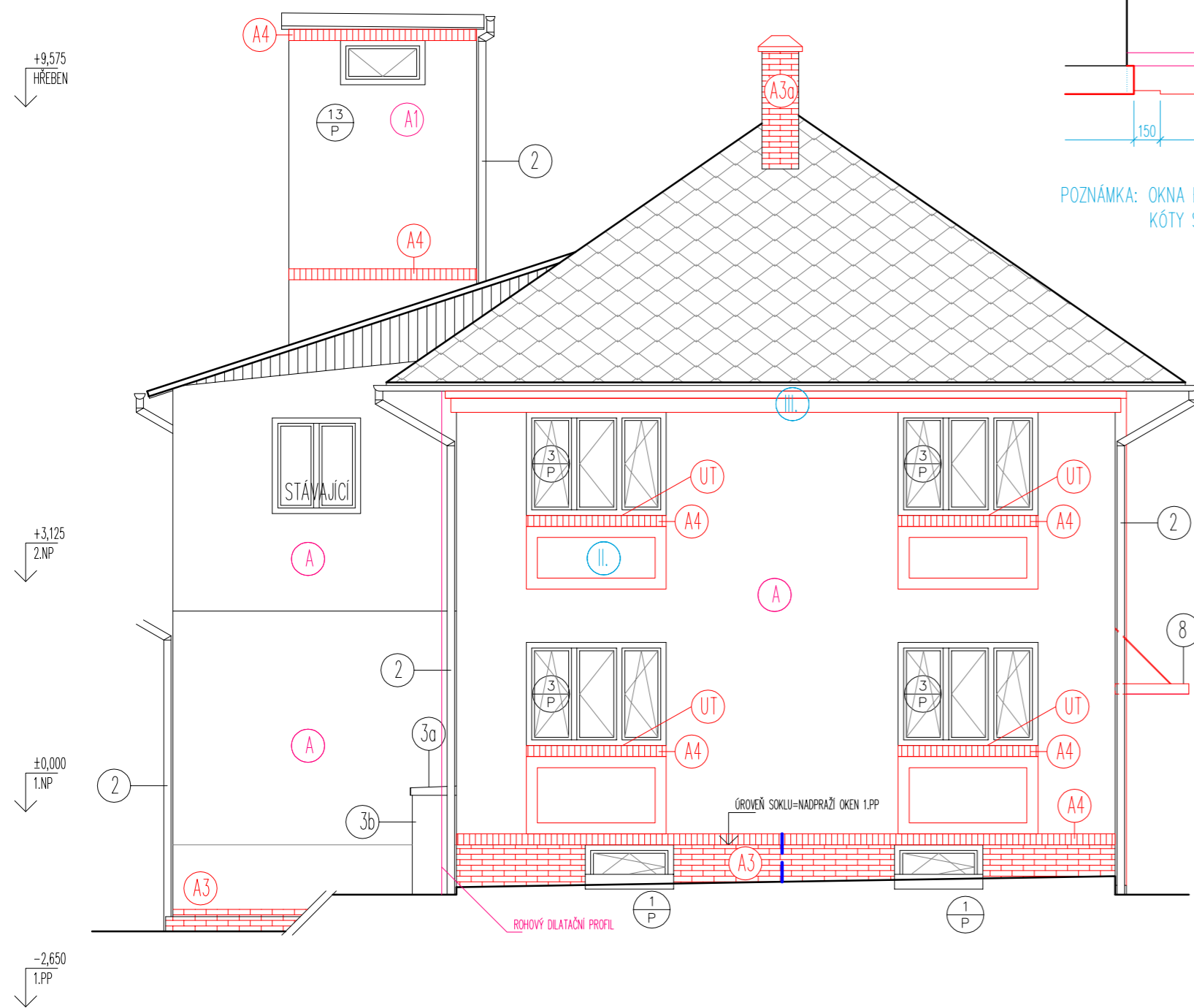


DETAIL I. 1:25



POZNÁMKA: OKNA BUDOU ZMĚNŠENA O PŘESA H POLYSTIRENU 40mm, DETAILS POUZE ORIENTAČNĚ, KÓTY S ~ UPRAVOVAT DLE POTŘEBY, BEZ ZNAČKY PEVNĚ DANÉ

POHLED SEVERNÍ



OPATŘENÍ NA SNÍŽENÍ ENERGETICKÉ NÁROČNOSTI BUDOVY

- A** ZATEPLENÍ VNĚJŠÍCH STĚN – VYTÁPĚNÉ PROSTORY – SVĚTLÝ ODSTIN KOMPOZITNÍM SYSTÉMEM S IZOL. DESKAMI Z EXPANDOV. POLYSTYRENU VE SKLADBĚ:
 - SILNOVRSTVÁ OMÍTKA MINERÁLNÍ ŠKRÁBANÁ BRIZOLITOVÉHO TYPU
 - STĚRKOVÁ HMOTA (S VODOROVNÝMI DRÁŽKAMI VYTVOŘENÝMI ZUBOVOU STĚRKOU)
 - SKLENĚNÁ ARM. TKANINA DO STĚRKOVÉ HMOTY, TL. 5 mm
 - PĚNOVÝ POLYSTYREN EPS 70 F, TL. 160 mm
 - OSTĚNÍ, NADPRAŽÍ, PARAPET VÝPNÍ OTVORŮ TL. 40 mm
 - LEPIČÍ HMOTA (BODOVÉ LEPENÍ), TL. 10 mm
- A1** ZATEPLENÍ VNĚJŠÍCH STĚN – NEVYTÁPĚNÉ PROSTORY KOMPOZ. SYSTÉMEM S IZOL. DESKAMI Z EXPANDOV. POLYSTYRENU VE SKLADBĚ:
 - SILNOVRSTVÁ OMÍTKA MINERÁLNÍ ŠKRÁBANÁ BRIZOLITOVÉHO TYPU
 - STĚRKOVÁ HMOTA (S VODOROVNÝMI DRÁŽKAMI VYTVOŘENÝMI ZUBOVOU STĚRKOU)
 - SKLENĚNÁ ARM. TKANINA DO STĚRKOVÉ HMOTY, TL. 5 mm
 - PĚNOVÝ POLYSTYREN EPS 70 F, TL. 60 mm
 - OSTĚNÍ, NADPRAŽÍ, PARAPET VÝPNÍ OTVORŮ TL. 40 mm
 - LEPIČÍ HMOTA (BODOVÉ LEPENÍ), TL. 10 mm
- A3** ZATEPLENÍ VNĚJŠÍCH STĚN – OBLAST SOKLU, ZVÝŠENÉHO SOKLU POMOCÍ CIHELNÉHO OBKLADU
 - CIHELNÝ OBKLAD – (PÁSEK KLINKER)
 - PENETRAČNÍ NÁTĚR
 - 2xSKLENĚNÁ ARM. TKANINA DO STĚRKOVÉ HMOTY, TL. 5 mm (kotveno přes 1 perlinku)
 - EXTRUDOVANÝ POLYSTYREN, TL. 140 mm
 - OSTĚNÍ, NADPRAŽÍ, PARAPET VÝPNÍ OTVORŮ TL. 40 mm
 - LEPIČÍ HMOTA (BODOVÉ LEPENÍ), TL. 10 mm
- A4** ZATEPLENÍ VNĚJŠÍCH STĚN – ŘEŠENÍ PARAPETU/ NADPRAŽÍ OKEN POMOCÍ CIHELNÉHO OBKLADU
 - CIHELNÝ OBKLAD – (PÁSEK KLINKER)
 - PENETRAČNÍ NÁTĚR
 - 2xSKLENĚNÁ ARM. TKANINA DO STĚRKOVÉ HMOTY, TL. 5 mm (kotveno přes 1 perlinku)
 - EXTRUDOVANÝ POLYSTYREN, TL. 140 mm
 - OSTĚNÍ, NADPRAŽÍ, PARAPET VÝPNÍ OTVORŮ TL. 40 mm
 - LEPIČÍ HMOTA (BODOVÉ LEPENÍ), TL. 10 mm
- A3a** OBKLAD KAMNŮ POMOCÍ CIHELNÉHO PÁSKU KLINKER
 - CIHELNÝ OBKLAD – (PÁSEK KLINKER)
 - PENETRAČNÍ NÁTĚR
 - ARMOVAČÍ TKANINA skleněná DO STĚRKOVÉ HMOTY, TL. 5 mm
- P** VÝMĚNA VENKOVNÍCH VÝPLNĚ OTVORŮ
 - NOVÉ VÝPLNĚ V 1.PP:
 - OKNA (POLOŽKA 1,2): PLASTOVÉ (BÍLÉ), ZASKLENÍ IZOL. DVOJSKLEM – $U_{min}=2,00 W/(m^2.K)$
 - NOVÉ VÝPLNĚ VE 1.NP:
 - OKNA (POLOŽKA 3,4,5,7): PLASTOVÉ (BÍLÉ), ZASKLENÍ IZOL. TROJSKLEM – $U_{min}=1,00 W/(m^2.K)$
 - OKNA, DVEŘE, VRATA (POLOŽKA 8,9,10,11,12,13): PLASTOVÉ (BÍLÉ), ZASKLENÍ IZOL. DVOJSKLEM – $U_{min}=2,00 W/(m^2.K)$
 - NOVÉ VÝPLNĚ VE 2.NP:
 - OKNA (POLOŽKA 3,4,5,6): PLASTOVÉ (BÍLÉ), ZASKLENÍ IZOL. TROJSKLEM – $U_{min}=1,00 W/(m^2.K)$

LEGENDA ŠRAF A ČAR

- PŮVODNÍ NÁVRH (ČERNÁ/FIALOVÁ HLADINA)
- ZMĚNY NÁVRHU (ČERVENÁ HLADINA)
- DOZDĚNÍ Z YTONGU ČI CPP
- CIHELNÝ OBKLAD – (PÁSEK KLINKER)
- CIHELNÝ OBKLAD – (PÁSEK KLINKER) ŘÍMSY A PARAPETY
- A** POPISEY VÝPLNĚ OTVORŮ, MATERIÁLY – PŮVODNÍ NÁVRH
- A** POPISEY VÝPLNĚ OTVORŮ, MATERIÁLY – ZMĚNĚNY

LEGENDA NAVRHOVANÝCH ÚPRAV

- 2** PO ZATEPLENÍ OBVODOVÉHO PLAŠTĚ ZPĚTNÁ INSTALACE DEŠTŮVÝCH SVODŮ
- 3a** MONTÁŽ OPLECHOVÁNÍ ZDĚNÉ SKŘÍNĚ – TÍŽN PLECH
- 3b** NOVÁ POKRCHOVÁ ÚPRAVA ZDĚNÉ SKŘÍNĚ JÁDROVÁ OMÍTKA + STĚRKOVÁ HMOTA TL. 5mm S VLOŽENOU TKANINOU SKLENĚNOU + PENETRACE + DEKORATIVNÍ OMÍTKOVINA
- 8** OCELOVÁ STŘÍŠKA S CEMENTOVĚKLÁNKÝM OBKLADEM ŠÍŘKA 2400, VYLOŽENÍ 1000 mm SKLO ČÍRE BEZPEČNOSTNÍ, ZAVĚŠENÁ NEREZ TAHLÝ

POZNÁMKA:

BARVA FASÁDY BUDE UPŘESNĚNA DLE VZORNIKU NA STAVBĚ

DETAILY KOTOVÁNY KE STAVEBNÍMU OTVORU, ALE PŘI PROVÁDĚNÍ UPRAVIT DLE NAVRŽENÉHO PŘESAHU CCA 40mm, ZEJMÉNA V MÍSTĚ VÝŠKY ŘÍMS, VÝŠKY A ŠÍŘKY POPRSNÍKŮ A UMÍSTĚNÍ CIHELNÝCH PÁSKŮ. PROBLEMATIKA OZNAČENA KÓTOU S ~

DILATACE

UMÍSTĚNÍ DILATACE KERAM. OBKLADU – ————
MAX. PLOCHA JE 16 M2 V POMĚRU MAX. 4:3

KOTVENÍ

UMÍSTĚNÍ, TYP A POČET HMOŽDIN VIZ STATICKÝ POSUDEK

STUDIO-D Opava s.r.o.

Krnovská 75e, 746 01 Opava

IČ 268 33 115

Zodpovědný projektant Ing. arch. Lubomír Dehner

Vypracoval Lukáš Darda

www.studio-d.cz

DOPLNĚNÍ O ZMĚNY DLE ZVOLENÉ VARIANTY ŘEŠENÍ

Datum
Zakázka č.
Stupeň

24. 8. 2016
1350-2016
DSP



GENERÁLNÍ PROJEKTANT: Ing. Kamil Kozaný Projektová činnost ve výstavbě Dlouhá 338/1A 747 70, Opava-Komárov IČ: 67717926 tel.: +420 723 215 757 e-mail: kamil.kozany@seznam.cz		NÁZEV A MÍSTO AKCE: STAVEBNÍ ÚPRAVY ZA ÚČELEM SNÍŽENÍ ENERGETICKÉ NÁROČNOSTI STÁVAJÍCÍHO OBJEKTU OBČANSKÉ VYBAVENOSTI DOLNÍ ŽIVOTICE, ul. ŠTÁBLOVSKÁ č.p. 35, k.ú. DOLNÍ ŽIVOTICE, POZEM. parc.č. 477	
ZODPOVĚDNÝ PROJEKTANT: ING. KAMIL KOŽANÝ		INVESTOR, JMÉNO A ADRESA: OBEC DOLNÍ ŽIVOTICE (IČ: 00635570)	
PODPIS: PROJEKTANT PROFESE: ING. KAMIL KOŽANÝ		ČÍS. PARÉ: ŠTÁBLOVSKÁ 35, 747 56 DOLNÍ ŽIVOTICE	
PODPIS: STUPEŇ PD: MĚŘÍTKO: DATUM:		PROFESE: D.1.1 ARCHITEKTONICKO – STAVEBNÍ ŘEŠENÍ NÁZEV VÝKRESU, NEBO ČÁSTI: POHLED SEVERNÍ: NAVRHOVANÝ STAV	
PRO ÚČELY DOTACE 1:75 2/2016		ČÍS. VÝKR.: 15.	