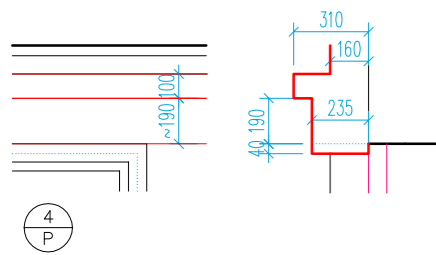


DETAIL III. 1:25

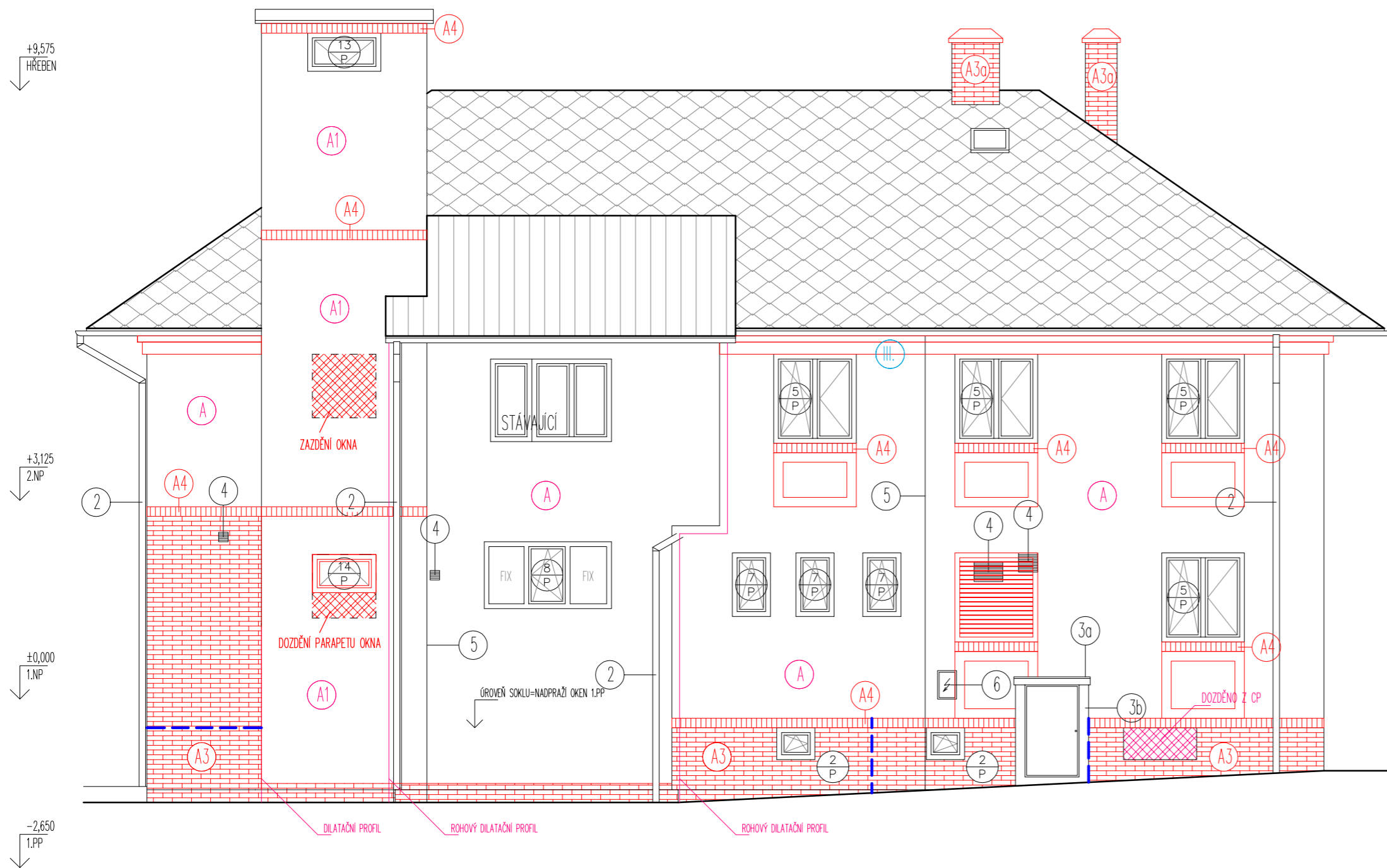


POZNÁMKA: OKNA BUDOU ZMENŠENA O PŘESAHI POLYSTYRENU 40mm, DETAILS POUZE ORIENTAČNĚ, KÓTY S ~ UPRAVOVAT DLE POTŘEBY, BEZ ZNAČKY PEVNĚ DANÉ

OPATŘENÍ NA SNIŽENÍ ENERGETICKÉ NÁROČNOSTI BUDOVY

- A** ZATEPLENÍ VNĚJŠÍCH STĚN – VYTÁPĚNÉ PROSTORY – SVĚTLÝ OOSTIN KOMPOZITNÍM SYSTÉMEM S IZOL. DESKAMI Z EXPANDOV. POLYSTYRENU VE SKLADBĚ:
  - SILNOVRSTVÁ OMÍTKA MINERÁLNÍ ŠKRÁBANÁ BRÍZOLITOVÉHO TYPU
  - STĚRKOVÁ HMOTA (S VODOROVNÝMI DŘÁŽKAMI VYTVOŘENÝMI ZUBOVOU STĚRKOU)
  - SKLENĚNÁ ARM. TKANINA DO STĚRKOVÉ HMOTY, TL. 5 mm
  - PĚNOVÝ POLYSTYREN EPS 70 F, TL. 160 mm
  - OSTĚNÍ, NADPRAŽÍ, PARAPET VÝPNÍ OTVORŮ TL. 40 mm
  - LEPIČÍ HMOTA (BODOVÉ LEPENÍ), TL. 10 mm
- A1** ZATEPLENÍ VNĚJŠÍCH STĚN – NEVYTÁPĚNÉ PROSTORY KOMPOZ. SYSTÉMEM S IZOL. DESKAMI Z EXPANDOV. POLYSTYRENU VE SKLADBĚ:
  - SILNOVRSTVÁ OMÍTKA MINERÁLNÍ ŠKRÁBANÁ BRÍZOLITOVÉHO TYPU
  - STĚRKOVÁ HMOTA (S VODOROVNÝMI DŘÁŽKAMI VYTVOŘENÝMI ZUBOVOU STĚRKOU)
  - SKLENĚNÁ ARM. TKANINA DO STĚRKOVÉ HMOTY, TL. 5 mm
  - PĚNOVÝ POLYSTYREN EPS 70 F, TL. 60 mm
  - OSTĚNÍ, NADPRAŽÍ, PARAPET VÝPNÍ OTVORŮ TL. 40 mm
  - LEPIČÍ HMOTA (BODOVÉ LEPENÍ), TL. 10 mm
- A3** OBKLAD KAMNINAMI POMOCÍ CIHELNÉHO PÁSKU KLUNKER
  - CIHELNÝ OBKLAD – (PÁSEK KLUNKER)
  - PENETRAČNÍ NÁTĚR
  - ARMOVAČÍ TKANINA skleněná DO STĚRKOVÉ HMOTY, TL. 5 mm
- A3** ZATEPLENÍ VNĚJŠÍCH STĚN – OBLAST SOKLU, ZVÝŠENÉHO SOKLU POMOCÍ CIHELNÉHO OBKLADU
  - CIHELNÝ OBKLAD – (PÁSEK KLUNKER)
  - PENETRAČNÍ NÁTĚR
  - 2SKLENĚNÁ ARM. TKANINA DO STĚRKOVÉ HMOTY, TL. 5 mm (kotveno přes 1 perlinku)
  - EXTRUDOVANÝ POLYSTYREN, TL. 140 mm
  - OSTĚNÍ, NADPRAŽÍ, PARAPET VÝPNÍ OTVORŮ TL. 40 mm
  - LEPIČÍ HMOTA (BODOVÉ LEPENÍ), TL. 10 mm
- A4** ZATEPLENÍ VNĚJŠÍCH STĚN – ŘEŠENÍ PARAPETU/ NADPRAŽÍ OKEN
  - CIHELNÝ OBKLAD – (PÁSEK KLUNKER)
  - PENETRAČNÍ NÁTĚR
  - 2SKLENĚNÁ ARM. TKANINA DO STĚRKOVÉ HMOTY, TL. 5 mm (kotveno přes 1 perlinku)
  - EXTRUDOVANÝ POLYSTYREN, TL. 140 mm
  - OSTĚNÍ, NADPRAŽÍ, PARAPET VÝPNÍ OTVORŮ TL. 40 mm
  - LEPIČÍ HMOTA (BODOVÉ LEPENÍ), TL. 10 mm
- P** VÝMĚNA VENKOVNÍCH VÝPLNĚ OTVORŮ
  - NOVÉ VÝPLNĚ V 1.PP:
    - OKNA (POLOŽKA 1,2): PLASTOVÉ (BÍLÉ), ZASKLENÍ IZOL. DVOUSKLEM –  $U_{min}=2,00 W/(m^2.K)$
    - NOVÉ VÝPLNĚ VE 1.NP:
      - OKNA (POLOŽKA 3,4,5,7) : PLASTOVÉ (BÍLÉ), ZASKLENÍ IZOL. TROUSKLEM –  $U_{min}=1,00 W/(m^2.K)$
      - OKNA, DVĚŘE, VRATA (POLOŽKA 8,9,10,11,12,13) : PLASTOVÉ (BÍLÉ), ZASKLENÍ IZOL. DVOUSKLEM –  $U_{min}=2,00 W/(m^2.K)$
      - NOVÉ VÝPLNĚ VE 2.NP:
        - OKNA (POLOŽKA 3,4,5,6) : PLASTOVÉ (BÍLÉ), ZASKLENÍ IZOL. TROUSKLEM –  $U_{min}=1,00 W/(m^2.K)$

POHLED VÝCHODNÍ



LEGENDA ŠRAF A ČAR A ČAR

- PŮVODNÍ NÁVRH (ČERNÁ/FIALOVÁ HLADINA)
- ZMĚNÝ NÁVRH (ČERVENÁ HLADINA)
- ▨ DOZDĚNÍ Z YTONGU ČI CPP
- ▨ CIHELNÝ OBKLAD – (PÁSEK KLUNKER)
- ▨ CIHELNÝ OBKLAD – (PÁSEK KLUNKER) ŘÍMSY A PARAPETY
- ⊙ POPISY VÝPLNĚ OTVORŮ, MATERIÁLY – PŮVODNÍ NÁVRH
- ⊙ POPISY VÝPLNĚ OTVORŮ, MATERIÁLY – ZMĚNĚNY

POZNÁMKA: BARVA FASÁDY BUDE UPŘESNĚNA DLE VZORNÍKU NA STAVBĚ

DETAILY KOTOVÁNY KE STAVEBNÍMU OTVORU, ALE PŘI PROVÁDĚNÍ UPRAVIT DLE NAVRŽENÉHO PŘESAHI CCA 40mm, ZEJMÉNA V MÍSTĚ VÝŠKY ŘÍMS, VÝŠKY A ŠÍŘKY POPRSNÍKŮ A UMÍSTĚNÍ CIHELNÝCH PÁSKŮ. PROBLEMATIKA OZNAČENA KÓTOU S ~

DILATACE  
UMÍSTĚNÍ DILATACE KERAM. OBKLADU  
MAX. PLOCHA JE 16 M2 V POMĚRU MAX. 4:3

KOTVENÍ  
UMÍSTĚNÍ, TYP A POČET HMOŽDIN VIZ STATICKÝ POSUDEK

LEGENDA NAVRHOVANÝCH ÚPRAV

- 2 PO ZATEPLENÍ OBVODOVÉHO PLÁŠTĚ ZPĚTNÁ INSTALACE DEŠTŮVÝCH SVODŮ
- 3 MONTÁŽ PLECHOVÉ KRYTINY, VČETNĚ PODOKAPNÍHO ŽLABU A SVODU – TIŽNÍ PLECH PO PŘEDCHOZÍM VYPRÁVENÍ PODKLADU A OSAZENÍ STRUKTUROVANÉ DÉLÍCI ROHOŽE
- 3a MONTÁŽ OPLECHOVÁNÍ ZDĚNÉ SKŘÍNĚ – TIŽNÍ PLECH
- 3b NOVÁ POVRCHOVÁ ÚPRAVA ZDĚNÉ SKŘÍNĚ JÁDROVÁ OMÍTKA + STĚRKOVÁ HMOTA TL. 5mm S VLOŽENOU TKANINOU SKLENĚNOU + PENETRACE + DEKORATIVNÍ OMÍTKOVINA
- 4 PRODLOUŽENÍ VĚTRACÍCH POTRUBÍ + OSAZENÍ MŘÍŽEK (HLINKOVÝCH) SE SÍTKOU PROTI HMYZU SKUTEČNÉ ROZMĚRY ZAMĚŘIT PŘÍMO NA STAVBĚ
- 5 PO ZATEPLENÍ OBVODOVÉHO PLÁŠTĚ INSTALACE HROMOSVODŮ (SVISLÝCH) + REVIZE
- 6 DODÁVKA A MONTÁŽ DVĚŘEK EL. ROZVADĚČŮ SKUTEČNÉ ROZMĚRY ZAMĚŘIT PŘÍMO NA STAVBĚ

**STUDIO-D Opava s.r.o.**  
Krnovská 75e, 746 01 Opava  
IČ 268 33 115  
Zodpovědný projektant Ing. arch. Lubomír Dehner  
Vypracoval Lukáš Darda  
www.studio-d.cz

Datum 24. 8. 2016  
Zakázka č. 1350-2016  
Stupeň DSP



DOPLNĚNÍ O ZMĚNY DLE ZVOLENÉ VARIANTY ŘEŠENÍ

GENERÁLNÍ PROJEKTANT: Ing. Kamil Kozaný Projektová činnost ve výstavbě Dlouhá 338/1A 747 70, Opava-Komárov IČ: 67717926 tel.: +420 723 215 757 e-mail: kamil.kozany@seznam.cz		NÁZEV A MÍSTO AKCE: STAVEBNÍ ÚPRAVY ZA ÚČELEM SNIŽENÍ ENERGETICKÉ NÁROČNOSTI STÁVAJÍCÍHO OBJEKTU OBČANSKÉ VYBAVENOSTI DOLNÍ ŽIVOTICE, ul. ŠTÁBLOVSKÁ č.p. 35, k.ú. DOLNÍ ŽIVOTICE, POZEM. parc.č. 477	
ZODPOVĚDNÝ PROJEKTANT: ING. KAMIL KOŽANÝ		INVESTOR, JMÉNO A ADRESA: OBEC DOLNÍ ŽIVOTICE (IČ: 00635570)	
PODPIS: ING. KAMIL KOŽANÝ		ŠTÁBLOVSKÁ 35, 747 56 DOLNÍ ŽIVOTICE	
PROJEKTANT PROFESE: ING. KAMIL KOŽANÝ		PROFESE: D.1.1 ARCHITEKTONICKO – STAVEBNÍ ŘEŠENÍ	
STUPEŇ PD: MĚŘÍTKO: DATUM:		NÁZEV VÝKRESU, NEBO ČÁSTI: POHLED VÝCHODNÍ: NAVRHOVANÝ STAV	
PRO ÚČELY DOTACE 1:75 2/2016		ČÍS. PARÉ: ČÍS. VÝKR.: 14.	